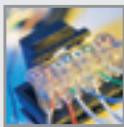


# Solarstromanlagen

Bei ELOMECH sind  
die Aussichten sonnig...



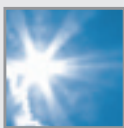
AUTOMATISIERUNG



NACHRICHTENANLAGEN



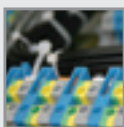
NETZWERKE



**PHOTOVOLTAIK**



SICHERHEITSTECHNIK



STARKSTROM

*Leistungen  
die überzeugen.*

## INNOVATIV UND IMMER AM PULS DER ZEIT

Bei ELOMECH beginnt die Zukunft schon heute



Präzise Planung. Maßgeschneiderte Lösungen. Zufriedene Kunden. Im Wesentlichen sind das die Zutaten für unser Erfolgsrezept. Und das schon seit weit über drei Jahrzehnten. 1972 als inhabergeführtes Unternehmen in Mülheim gegründet, startete die ELOMECH Elektroanlagen GmbH mit dem klassischen Geschäftsfeld Starkstrom. Im Laufe der Jahre wurde das Leistungsspektrum kontinuierlich erweitert. Unter der Leitung der beiden geschäftsführenden Gesellschafter Michael Emunds und Christoph Bleckmann bietet ELOMECH heute umfassende Dienstleistungen auf den Fachgebieten Nachrichtentechnik, Netzwerke, Sicherheitstechnik, Informationstechnologie und Automatisierung.

Kunden aus ganz Deutschland und auch aus Portugal, Spanien, Frankreich und anderen europäischen Ländern wissen die kompetente und individuelle Beratung sowie die Genauigkeit in Planung und Ausführung sehr zu schätzen. Denn im Mittelpunkt des täglichen Denkens und Handelns der rund 320 Mitarbeiter steht der Kunde mit seinen Wünschen und Anforderungen. Um diesen jederzeit in vollem Umfang gerecht werden zu können, sind Fachwissen und Innovationskraft gefragt. Das gesamte Team, dem konsequent eine große Anzahl von Auszubildenden angehört, erfüllt diese Anforderungen Tag für Tag mit entsprechender Qualifikation und Motivation.





Neben der Hauptverwaltung in Mülheim besitzt die ELOMECH Elektroanlagen GmbH eine Niederlassung in Böblingen. Seit 2004 gehört das Unternehmen zu Teilen der französischen Eiffage-Gruppe, dem sechstgrößten Bau- und Konzessionsunternehmen Europas, und 2007 wurde die Essener Firma August Neugebauer mehrheitlich durch ELOMECH erworben.

Mit 5% Wachstum jährlich, einer kaum wahrzunehmenden Personal-Fluktuation und einem Umsatzanteil der langjährigen und damit zufriedenen Stammkunden von über 85% steht ELOMECH heute als gesundes und effizient agierendes mittelständisches Unternehmen da. Dessen Kapital sind in erster Linie die bestens ausgebildeten Fachkräfte sowie die Begeisterung, immer wieder neue Ideen zu verfolgen und zu entwickeln. Zertifizierungen nach DIN EN ISO 9001:2000, DIN EN ISO 14001:1996 und DIN 14675 unterstreichen das hohe Qualitäts- und Leistungsniveau.

Dass wir bei ELOMECH stets den Blick in die Zukunft gerichtet haben, beweist unser siebtes Tätigkeitsfeld, das wir im Jahre 2005

in unser Leistungsspektrum aufgenommen haben: die Photovoltaik. In der heutigen Zeit spielt diese Technologie bekanntermaßen eine wachsende Rolle bei der Energiegewinnung. Ein Grund, warum wir auf den folgenden Seiten diese zukunftsweisende Technik eingehender beleuchten und Ihnen die enormen Vorteile genauer vorstellen möchten.



Maximaler Ertrag.  
Bei jedem Wetter.

Die neue PV-Wechselrichter  
Generation: **Fronius IG Plus**



www.fronius.com

HAGEMEYER Deutschland - Ihr Großhandelsunternehmen  
für **Elektrotechnik**

HAGEMEYER Deutschland - **der starke Partner** für Handel, Handwerk und Industrie.



**HAGEMEYER**  
Deutschland

HAGEMEYER Deutschland GmbH & Co. KG  
Standort Oberhausen · Graf-Zeppelin-Str. 7 · 46149 Oberhausen  
Telefon (0208) 994 95-0 · Fax (0208) 994 95-37  
E-Mail: info.oberhausen@hagemeyerce.com · www.hagemeyerce.com

# STROM AUS SONNENLICHT

## Wie Photovoltaik funktioniert und welche Vorteile sie bringt



Der Begriff Photovoltaik setzt sich aus zwei Bestandteilen zusammen: Photos (griechisch: Licht) und Volta (nach Alessandro Volta, Erfinder der Batterie und Begründer des Zeitalters der Elektrizität). Gemeint ist damit Solarstrom, also die direkte Umwandlung von Sonnenenergie in elektrische Energie.

Mit dieser richtungsweisenden Form der Energiegewinnung beschäftigen wir uns intensiv bereits seit einigen Jahren und können unseren Kunden schlüsselfertige Solarstromanlagen anbieten.

Die Sonne ist, im Gegensatz zu fossilen Brennstoffen wie Kohle, Erdgas und Erdöl, eine unerschöpfliche Energiequelle, die uns uneingeschränkt zur Verfügung steht. Schon ein winziger Bruchteil der von der Sonne abgestrahlten Energie, nur etwa ein Milliardstel, kommt auf der Erde an und reicht doch aus, um das Leben auf unserem Planeten zu ermöglichen und um Energiebedürfnisse auf der Erde zu bedienen.

Ohne Klimabeeinflussung durch CO<sub>2</sub>-Emissionen, ohne schädliche Strahlung und ohne Lärmbelästigung bietet die Photovoltaik eine absolut umweltfreundliche Form der Stromerzeugung und Solaranlagenbetreibern darüber hinaus eine sichere finanzielle Einnahmequelle und eine langfristige Rendite. Hinzu kommt, dass Solarstromanlagen größtenteils wartungsfrei sind und damit kaum Betriebskosten verursachen.



### Photovoltaik Anlagen



Das Montagesystem für Unterstellanlagen von Photovoltaikanlagen basiert auf dem Einsatz diverser Standardmontageprofile.

Nach vorgegebenen Parametern für die Errichtung der Photovoltaikanlage zeigen wir Lösungen auf, die statisch fundiert und zugleich preiswert sind. Die Montage inklusive der Module gehört ebenfalls dazu.



Die **PUK-WERKE KG**, einer der führenden europäischen Hersteller bietet Ihnen direkt mit Montage:



Kabeltragsysteme



Kabelschellen



Unterflursysteme

Wenn Sie sich für umweltfreundlichen Strom von ELOMECH entscheiden, können Sie sich auf folgende Leistungen jederzeit verlassen:

- Ortsbegehung mit Beurteilung der Nutzbarkeit des Objektes
- Projektierung und Dimensionierung der gesamten Solarstromanlage
- Unterstützende Beratung zur Förderung und Finanzierung
- Erstellung einer Wirtschaftlichkeitsberechnung auf Basis der baulichen Gegebenheiten des Objekts und der örtlichen Sonneneinstrahlung
- Erstellung eines auf Ihr Objekt und Ihr Investitionsvolumen zugeschnittenen Angebots
- Antragstellung zur Netzeinspeisung beim zuständigen Energieversorger
- Schlüsselfertige Montage
- Inbetriebnahme der Stromanlage
- Laufende Anlagenüberwachung, Wartung und Instandhaltung



- |                            |                             |
|----------------------------|-----------------------------|
| ① Solargenerator           | ⑥ Zähleinrichtung           |
| ② Modultragegestell        | ⑦ Hausanschlusskasten       |
| ③ Generatoranschlusskasten | — Gleichstrom               |
| ④ Wechselrichter           | ■■■■ Öffentliches Stromnetz |
| ⑤ Hausverteilung           | ---- Wechselstrom           |

## Komponenten einer Photovoltaikanlage

Die Grundeinheit einer Photovoltaikanlage ist das Solarmodul, in dem eine große Anzahl von Solarzellen elektrisch verschaltet ist. Mehrere Solarmodule werden zu einem Solargenerator verbunden. Der Gleichstrom, der von den Solarzellen produziert wird, wird über entsprechende Leitungen zum Wechselrichter geführt. Dort wird der Gleichstrom in Wechselstrom umgewandelt, der bei einer netzgekoppelten Anlage über eine Zähleinrichtung ins öffentliche Stromnetz eingespeist wird.





# HOLEN SIE SICH DIE SONNE AUF IHR DACH

Ganz bequem Geld verdienen – sonnige Aussichten für Sie...



Die Sonne – ein kosmisches Kraftwerk. Sie produziert unbegrenzt Energie, von der wir in vielerlei Hinsicht profitieren. Profitieren auch Sie davon! Das Einzige, was Sie tun müssen: Vermieten bzw. verpachten Sie Ihre Dachfläche und verdienen Sie ganz bequem Geld. Vollkommen risikolos und konjunktur-unabhängig.

Da der Staat den Betrieb von Photovoltaik-Anlagen durch das Erneuerbare-Energien-Gesetz (EEG) fördert, ist das Interesse an individueller Stromproduktion via Photovoltaik in den vergangenen Jahren zunehmend gestiegen. Derzeit, Stand 2009, liegen die Vergütungssätze für jede Kilowattstunde, die ins öffentliche Stromnetz eingespeist wird, bei Gebäudeanlagen bis 30 kWp bei 43,01 Cent, bei Gebäudeanlagen von 30 bis 100 kWp bei 40,91 Cent und bei Gebäudeanlagen von 100 kWp bis 1 MW bei 39,58 Cent. Am besten eignet sich für die Platzierung einer Solarstromanlage das Dach von Gebäuden. Doch nicht jeder, der gerne selbst Strom produzieren möchte, verfügt auch über eine eigene Dachfläche bzw. über ausreichend Platz.

Und hier kommt Ihr Dach ins Spiel. Mit der Vermietung oder Verpachtung Ihrer Dachfläche – Mindestgröße beim Schrägdach 250m<sup>2</sup>, beim Flachdach 1.000 m<sup>2</sup> – sind Ihnen zahlreiche Vorteile sicher.



## Rechenbeispiel:

Wenn Sie Ihr Flachdach mit einer Fläche von 2.000 m<sup>2</sup> für Photovoltaik vermieten, können Sie in 20 Jahren bis zu 60.000 Euro Miete bzw. Pacht einnehmen.

### Ihre Vorteile im Überblick:

- Miet- bzw. Pachteinnahmen ganz ohne selbst Geld zu investieren (für einen Zeitraum von mindestens 20 Jahren)
- Keinerlei laufende Kosten, da alle anfallenden Kosten (Installation und Wartung) vom Mieter bzw. Pächter getragen werden
- Eventuelle Schäden an der Anlage sind über den Mieter bzw. Pächter versichert
- Ihr Dach ist durch die Photovoltaik-Module zusätzlich vor Umwelteinflüssen geschützt
- Keinerlei Umweltbelastungen und keinerlei Störung des Landschaftsbildes
- Sie nehmen automatisch eine Vorbildfunktion als umweltbewusstes Unternehmen ein

ELOMECH - Testanlage

7



**BLITZSCHUTZ IST HAUSSCHUTZ.**

**Blitzschutz &  
Elektrotechnik  
Hüther**

**Blitzschutz &  
Elektrotechnik Hüther  
47495 Rheinberg**

**Tel. 02843 / 959 - 664**

**Fax 02843 / 959 - 665**

**info@beh-blitz.de**

**www.beh-blitz.de**

Zuverlässigkeit und hohes fachliches und handwerkliches Können sind für uns die Grundlagen unseres Erfolgs. Bei uns finden Sie kundenfreundlichen Service von der Anfrage bis zur detaillierten und transparenten Rechnungsstellung. Wir sind für Sie da.

Unsere Service-Leistungen umfassen:

- Prüfung
- Beratung
- Planung
- Installation
- Schulung
- Sachverständigengutachten

**Investitionen nachhaltig vor  
Schaden bewahren.**

Mit ihrer exponierten Lage sind PV-Anlagen über Jahrzehnte allen Witterungseinflüssen ausgesetzt.

Gerade darauf sollte der Betreiber seine Aufmerksamkeit richten.

Denn was nützt der hohe Wirkungsgrad eines Wechselrichters, wenn ein einzelnes Gewitter innerhalb der geplanten Betriebszeit der PV – Anlage alle Träume über eine Kapitalrendite sozusagen BLITZSCHNELL zunichte macht?



# **ELOMECH**

## Elektroanlagen GmbH



### **Hauptverwaltung**

Mainstraße 21  
45478 Mülheim an der Ruhr  
Tel: +49 208 58 87 0  
Fax: +49 208 58 87 299  
info@elomech.de

### **Standort Stuttgart**

Hauptstraße 42  
71034 Böblingen  
Tel: +49 70 31 76 78 0  
Fax: +49 70 31 76 78 90  
stuttgart@elomech.de

[www.elomech.de](http://www.elomech.de)



Solarstrom  
Fachhandwerkspartner



**Aufregend dynamisch ... Der Opel Insignia ist ein echter Hingucker.**



#### **>>> Unser Großkunden Team - immer für Sie da**

Die Ansprüche von Unternehmen an ihre Dienst- und Firmenfahrzeuge sind höchst individuell.  
Deshalb bieten wir Ihnen als Flottenkunde einen umfassenden Service.  
Sie erhalten bei van Eupen Ihre optimale Betreuung bei Flottenlösungen über die gesamte Laufzeit, angefangen bei der Angebotserstellung über Kauf und Leasing bis zur Fahrzeugauslieferung und darüber hinaus. Speziell geschulte Mitarbeiter stehen Ihnen in der Großkunden-Abteilung persönlich zur Verfügung. **Das ist seit jeher die Philosophie von van Eupen.**



**Autohandel Gebr. van Eupen GmbH**  
Rotthausenstr. 2-4 • 45309 Essen  
Tel.: 0201/85 50 - 0  
Fax: 0201/55 20 66

[www.van-eupen.de](http://www.van-eupen.de)